

MAASEUDUN TULEVAISUUS

Toukokuu 2017

KANTRI10 vuotta

VIIKINGIT
TULEVAT

Finnhirdin soturit
tuovat historian
nykyaikaan

Kivihouksella • Suon sylissä • Vollelpäkakkuja juhlaan

10/2017

KANTRI

Tietoa lukijoista 2018

Maaseudun Tulevaisuuden kuukausiliite

Kantri on Maaseudun Tulevaisuuden kuukausiliite. Kantri kertoo tästä ajasta, maaseudun elämästä, ihmisistä ja ilmiöistä lämpimästi ja terävästi. Se ei kaihda kaivautua pintaa syvemmälle, mutta uskaltaa myös heittäytyä pilke silmäkulmassa pitelemättömän pinnalliseksi.

Sen sisältöön paneudutaan kaikessa rauhassa ja ajan kanssa. Siksi se tarjoaa mainonnalle laadukkaan, myönteisen ympäristön ja ostokykyisen kohderyhmän, jonka perheissä ei kaihdeta isojakaan hankintoja.



Lukijamäärä

Kantri kuuluu niihin harvoihin lehtiin, joiden lukijamäärä kasvaa. Itse asiassa se on kasvanut jo kolmessa perättäisessä KMT-mittauksessa ja viimeisten 2 vuoden aikana lukijoita on tullut lisää +46 000. Kantrilla on jo 63 000 lukijaa enemmän kuin Kauppalehti Optiolla.

- 244 000 lukijaa
- Naisia 47 % ja miehiä 53 %
- Lapsiperheitä lukijoista 39 %
- 67 % on työikäisiä (18-64 v.)



Talouden koko

Vähemmän yhden, enemmän kahden hengen talouksia, mutta muuten Kantrin lukijat ovat varsin lähellä muita suomalaisia.



	Kantri	HS Kuukausiliite	Kaikki suomalaiset
1 hengen talous	17 %	24 %	24 %
2 hengen talous	43 %	42 %	37 %
3 hengen talous	16 %	14 %	15 %
4 hengen talous	14 %	13 %	14 %
5+ hengen talous	10 %	8 %	9 %

Lähde: KMT S2016/K2017

Asuinpaikka

Kantrin lukija asuu maalla tai pienessä kaupungissa.

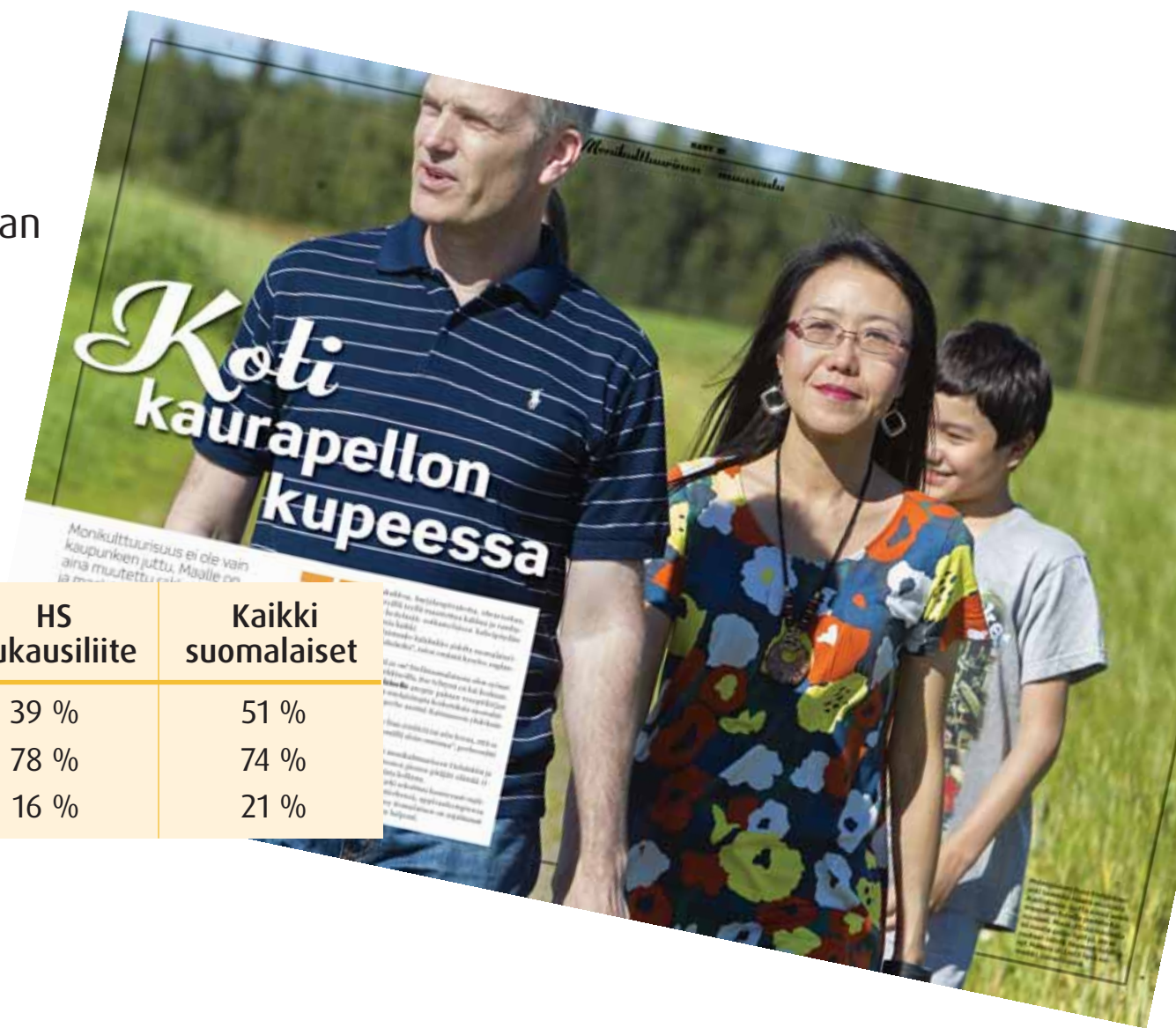
	Kantri	HS Kuukausiliite	Kaikki suomalaiset
Suur-Helsinki	5 %	43 %	19 %
Muu yli 30 000 as. kaupunki	29 %	35 %	43 %
Alle 30 000 as. kaupunki	29 %	11 %	18 %
Maalaiskunta	37 %	11 %	20 %

Lähde: KMT S2016/K2017



Koti

Myytkö jotain sellaista, mitä tarvitaan omassa talossa, pihassa tai puutarhassa? Kaikelle sellaiselle Kantrin lukijat ovat erittäin kiinnostava ryhmä.



	Kantri	HS Kuukausiliite	Kaikki suomalaiset
Asuu omakotitalossa	78 %	39 %	51 %
Omistusasunto	90 %	78 %	74 %
Vuokra-asunto	6 %	16 %	21 %

Lähde: KMT S2016/K2017

Remonttiaikeet

Isoja remontteja suunnitellaan muita aktiivisemmin.

	Kantri	HS Kuukausiliite	Kaikki suomalaiset
Asunnon/vap.ajan asunnon peruskorjaus seur. 2 v.	32 %	28 %	25 %
Keittiö-/kylpyhuoneremontti seur. 2 v.	16 %	16 %	15 %

Lähde: KMT S2016/K2017



Aikeet pihalla ja puutarhassa

Täällä uudistaminen ei lopu koskaan, vaan uutta hankittavaa riittää vuodesta toiseen.

	Kantri	HS Kuukausiliite	Kaikki suomalaiset
Puutarhatuotteet seur. 12 kk (kasvit, laatat, kasvihuoneet)	50 %	41 %	40 %
Pihan, parvekkeen kalusteiden hankinta seur. 12 kk	22 %	22 %	23 %

Lähde: KMT S2016/K2017



Ammatti

Kantrin lukijat toimivat selvästi useammin erilaisina yrittäjinä ja ovat taloudellisessa vastuussa työstään. Siksi he ovat myös päättäjiä työhön liittyvissä investoinneissa.

	Kantri	HS Kuukausiliite	Kaikki suomalaiset
Johtavassa asemassa	3 %	7 %	4 %
Toimihenkilö	20 %	33 %	27 %
Työntekijä	12 %	7 %	12 %
Maatalousyrittäjä	13 %	1 %	1 %
Muu yrittäjä	8 %	5 %	3 %
Budjetti- tai tulosvastuu	33 %	22 %	16 %

Lähde: KMT S2016/K2017



Ruoka haetaan kaupasta

Moni kaupunkilainen kuvittelee, että maalla asuvat elävät oman tilan tuotteilla. Tosiasia kuitenkin on, että myös maaseudulla ruoka haetaan tänään kaupasta. Kantrin lukijoiden taloudessa rahaa kuluu elintarvikkeisiin ja päivittäistavaroihin ihan samalla tavalla kuin muillakin suomalaisilla.



Talouden rahankäyttö elintarvikkeisiin ja päivittäistavaroihin/kk	Kantri	HS Kuukausiliite	Kaikki suomalaiset
Alle 400 € / kk	54 %	44 %	51 %
401-800 € / kk	41 %	41 %	38 %
801-1000 € / kk	3 %	10 %	7 %
Yli 1000 € / kk	2 %	5 %	3 %

Lähde: Atlas 2016

Elintarvikkeiden valintaperusteet

	Kantri	HS Kuukausiliite	15-69-v. suomalaiset
Hinta	63 %	70 %	80 %
Tietty tuotemerkki	30 %	25 %	20 %
Kotimaisuus	76 %	56 %	50 %
Alkuperämaa	39 %	27 %	23 %
"Luomusta kannattaa maksaa enemmän."	52 %	44 %	39 %
"Kiinnitän enemmän huomiota merkkiin kuin hintaan."	45 %	35 %	30 %
"Käytän yleensä hyväksi erikoistarjouksia."	71 %	75 %	78 %

Lähde: Atlas 2016



KANTRI

Autoilu

Kantrin lukijat omistavat autoja reilusti muita suomalaisia enemmän.

	Kantri	HS Kuukausiliite	18+ v. suomalaiset
Taloudessa 1 auto	29 %	47 %	45 %
Taloudessa 2 autoa	44 %	28 %	31 %
Taloudessa 3+ autoa	19 %	6 %	9 %

Lähde: KMT S2016/K2017



Vauraus

Kantrin lukijalla on turvattu taloudellinen tausta ja mahdollisuus suuriinkin hankintoihin.

	Kantri	HS Kuukausiliite	15-69-v. suomalaiset
Talous omistaa arvopapereita	61 %	63 %	43 %
Metsän omistus			
Ei omista	31 %	77 %	82 %
0-50 ha	51 %	21 %	15 %
51-100 ha	12 %	2 %	2 %
Yli 100 ha	7 %	1 %	1 %

Lähde: Atlas 2016



Harrastukset ja vapaa-aika

Suhde luontoon ja ympäristöön näkyy myös vapaa-ajan harrastuksissa.

	Kantri	HS Kuukausiliite	15-69-v. suomalaiset
Luonnossa liikkuminen	61 %	59 %	50 %
Puutarhan / kasvimaan hoito	38 %	35 %	28 %
Käsityöt, askartelu	28 %	22 %	23 %
Kalastus, metsästys	25 %	14 %	15 %
Nikkarointi, kodin puutyöt	21 %	15 %	17 %
Vaeltaminen	13 %	11 %	10 %

Lähde: Atlas 2016



Elämänvaiheet viimeisten 12 kk:n

Kantrin lukijat elävät aktiivista elämää. Siksi siinä myös tapahtuu paljon – ja enimmäkseen myönteisiä asioita.

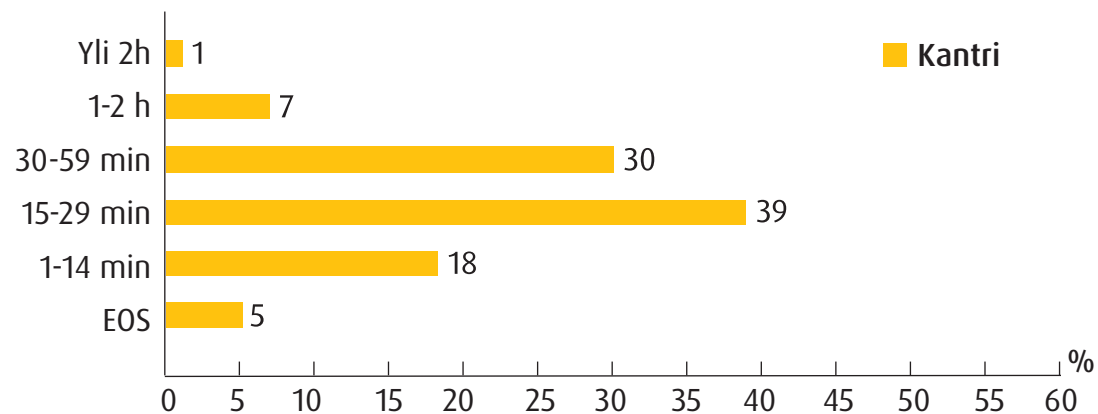
	Kantri	HS Kuukausiliite	Kaikki suomalaiset
Työttömyys, lomautus	9 %	8 %	13 %
Naimisiin meno	2 %	1 %	2 %
Lapsen syntymä	2 %	1 %	2 %
Lapsenlapsen syntymä	8 %	5 %	4 %
Avioero, parisuhteen loppu	0 %	1 %	3 %
Asunnon osto / uudiskohde	1 %	1 %	1 %
Asunnon osto / vanha kohde	1 %	3 %	3 %
Loma-asunnon / mökin hankinta	1 %	1 %	1 %
Auton osto / uusi	5 %	8 %	5 %
Auton osto / käytetty	17 %	7 %	12 %

Lähde: Atlas 2016



KANTRI

Lukuaika

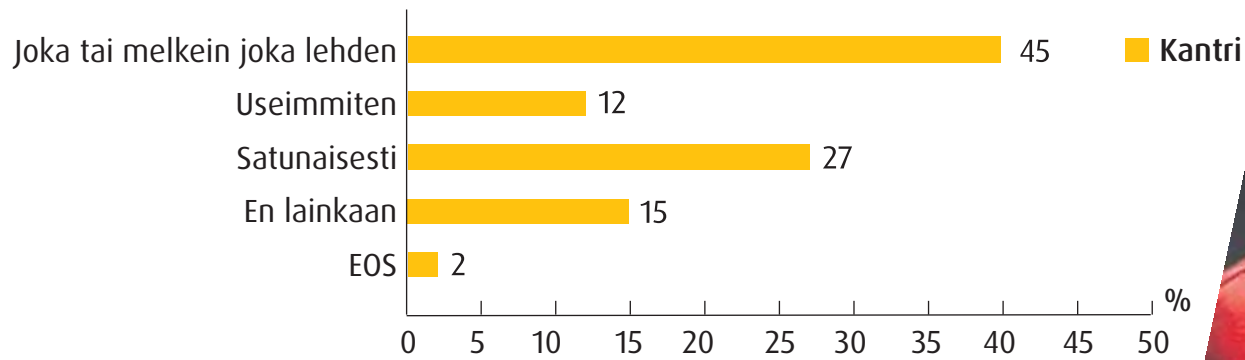


Lähde: Maaseudun Tulevaisuuden ja Kantrin lukijatutkimus 2016, Kantar TNS Oy



Luku-uskollisuus

Kuinka usein luet Kantrin?

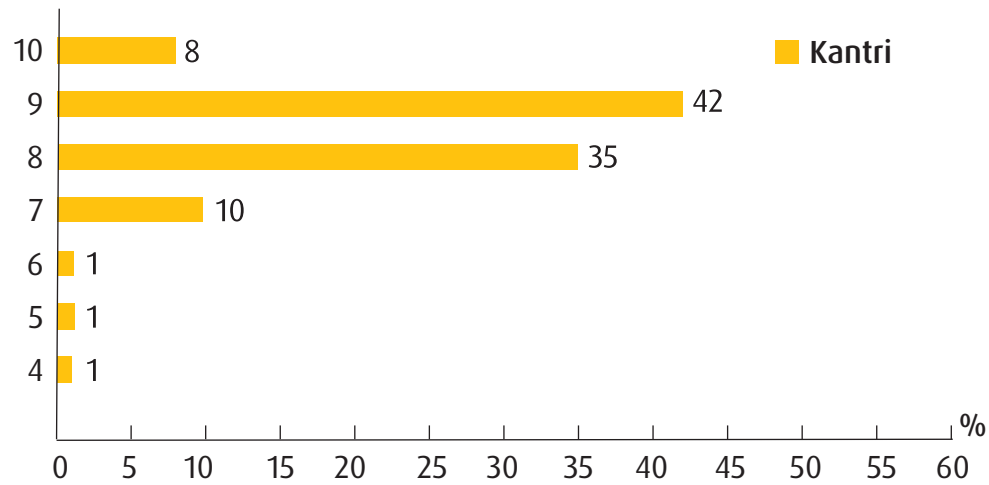


Lähde: Maaseudun Tulevaisuuden ja Kantrin lukijatutkimus 2016, Kantar TNS Oy



Arvosana sisällölle

Arvioi Kantrin sisällön laatu asteikolla 4-10



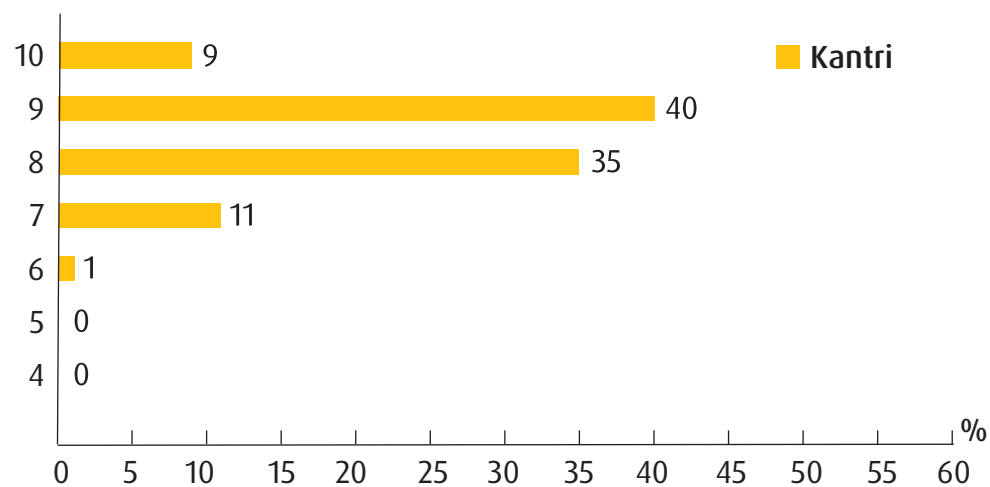
Lähde: Maaseudun Tulevaisuuden ja Kantrin lukijatutkimus 2016, Kantar TNS Oy



KANTRI

Arvosana kuvitukselle ja ulkonäölle

Arvioi Kantrin kuvituksen ja ulkonäön laatu asteikolla 4-10



Lähde: Maaseudun Tulevaisuuden ja Kantrin lukijatutkimus 2016, Kantar TNS Oy

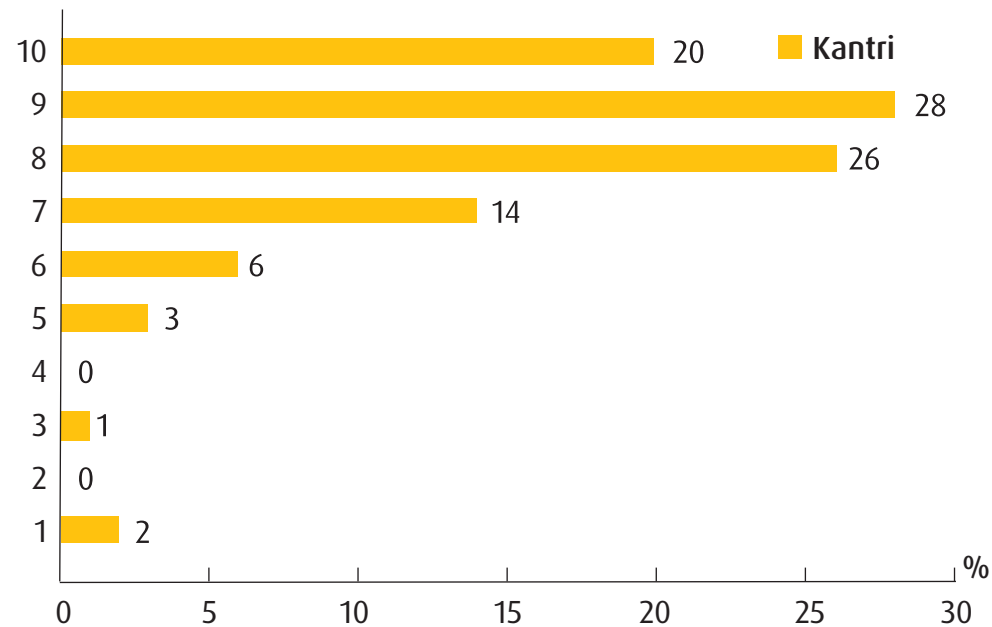


KANTRI

Suositteluhalukkuus

Suosittelisitko Kantria naapureille ja tuttaville?

10 = Varmasti suosittelisin 1 = En varmasti suosittelisi



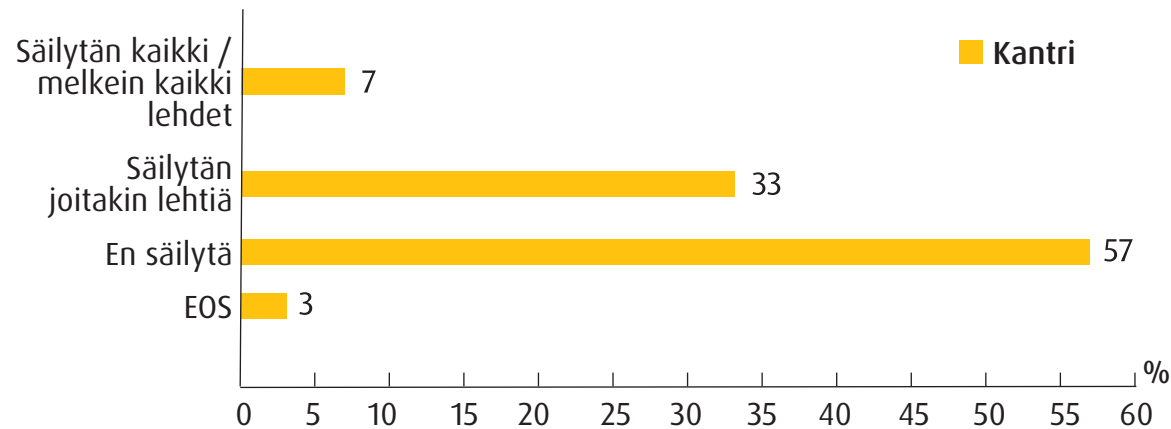
Lähde: Maaseudun Tulevaisuuden ja Kantrin lukijatutkimus 2016, Kantar TNS Oy



KANTRI

Lehden säilyttäminen

Säilytätkö Kantrin luettuasi sen?



31% lukijoista laittaa Kantrin kiertoon tuttaville/sukulaisille luettuaan sen.

Lähde: Maaseudun Tulevaisuuden ja Kantrin lukijatutkimus 2016, Kantar TNS Oy



Yhteenveto

Kaikki mittarit osoittavat positiivista kehitystä.

- Iso 244 000 lukijan kohderyhmä
- Lehti tunnetaan entistä paremmin ja luetaan entistä tarkemmin
- Tyytyväisyys lehteen on kasvanut jatkuvasti
- Myönteinen kehitys kattaa kaikki Kantrin lukijaryhmät
- Erityisen tyytyväisiä lehteen ovat naiset
- Ja kaikkein tyytyväisimpiä ja innokkaimpia Kantrin lukijoita ovat nuoret alle 40-vuotiaat naiset
- Kantri tarjoaa mainonnalle laadukkaan, myönteisen ympäristön ja kulutuskykyisen, halukkaan kohderyhmän

