

MAASEUDUN TULEVAISUUS



MEDIATIEDOT 2018

Päivitetty 1.3.2018

MAASEUDUN TULEVAISUUS

Suomen 2. luetuin päivälehti



Postiosoite

PL 440 (Simonkatu 6), 00101 Helsinki

Puhelin

020 413 2100

Www-sivut

maaseuduntulevaisuus.fi

Sähköpostiosoitteet

etunimi.sukunimi@maaseuduntulevaisuus.fi

Julkaisija ja kustantaja

Viestilehdet Oy (Y-tunnus 0111165-0)
Päätoimittaja Jouni Kemppainen
Toimitusjohtaja Tero-Pekka Hämäläinen

Puoluekanta

puolueeton

Perustamisvuosi

1916

Painopaikka

Keskisuomalainen Oyj

Ilmestyminen

Maaseudun Tulevaisuus ilmestyy maanantaisin, keskiviikkoisin ja perjantaisin. Yhteensä 152 numeroa vuonna 2018.

Poikkeukset ilmestymisessä

Lehti ei ilmesty: ma 1.1., pe 30.3., ma 2.4., pe 22.6., ma 24.12. eikä ke 26.12. Lisänumero ilmestyy to 29.3.

Levikki

75 857 kpl (LT 2016)

Lukijamäärä

298 000 (KMT 2017)

Vahva valtakunnallinen media

Maaseudun Tulevaisuus tarjoaa mainostajalle sellaista, joka murroksen kourissa olevassa mediassa on yhä harvinaisempi etu: suuren, valtakunnallisen ja ostokykyisen kohderyhmän.

Ison kuluttajaryhmän voima on myös yksi keskeisistä syistä lehden viimeisten vuosien vahvalle menestykselle ja yhä uusien mainostajien halulle esiintyä Maaseudun Tulevaisuuden printti- ja verkkosivuilla.

Lehden vahvuus on sen ainutlaatuisen luja lukijasuhde. Maaseudun Tulevaisuus on lukijoidensa tärkein, hyödyllisin ja luotettavin lehti. Se on heidän mielestään lisäksi kiinnostavin, monipuolisin, ajankohtaisin ja tarkimmin luettu. Siksi se on myös niin uskottava ja toimiva ilmoitusympäristö.

Tämä kaikki on tulosta määrätietoisesta kehitystyöstä, joka on kestänyt vuosia ja johon jatkuvasti panostetaan. Työ näkyy tuloksissa. Maaseudun Tulevaisuus on ainoa suuri sanomalehti, joka viimeisten 10 vuoden aikana on kasvattanut lukijamääräänsä. Suomen 2. luetuimmalla päivälehdellä on nyt 298 000 lukijaa.

Menestynyt paperilehti on tarjonnut myös erinomaiset mahdollisuudet verkkopalvelun voimalliseen kehittämiseen. Uudistukset ovat kohdistuneet sekä lukijoiden että mainostajien palvelemiseen, ja verkkokäyttäjien määrä kasvaa koko ajan tasaisesti.

Vahvat valtakunnalliset brändit syntyvät ja menestyvät Maaseudun Tulevaisuuden sivuilla. Toivotamme kaikki tervetulleiksi siihen joukkoon.

Mediamyynti

Markkinointijohtaja
Olli Kantola
0400 450 630

Myyntiryhmän päällikkö
Hannu Toivonen
0400 120 571

Myyntiryhmän päällikkö
Anna-Liisa Vehkaoja
040 729 1335

Myyntipäällikkö
Sinikka Haverinen
050 330 4677

Myyntipäällikkö
Jussi Korkia-aho
0400 580 121

Avainasiakaspäällikkö
Väinö Keto
0500 451 459

Myyntipäällikkö
Jukka Mäkitalo
050 321 7812

Myyntipalvelu

020 413 2321
ilmoitus@maaseuduntulevaisuus.fi

Myyntipalvelun päällikkö
Anita Lehtovuo-Uusvaara
020 413 2337

Myyntiassistentti
Tarja Lindh
020 413 2459

Myyntiassistentti
Lila Lyyra
020 413 2576

Myyntiassistentti
Roosa Rantanen
020 413 2568

Myyntiassistentti
Mia Salo
020 413 2442

Teema- ja erikoisnumerot

PVM	TEEMA	PAINOSMÄÄRÄ
12.1.	Autot ja liikenne	
22.1.	Metsä PLUS, (lisäjakelu Keski-Suomi)	105 000
7.2.	METSÄNOMISTAJA	n. 300 000
21.2.	Rakentaminen	
7.3.	METSÄNOMISTAJA	n. 320 000
21.3.	Rakentaminen	
28.3.	Puutarha- ja vihannesviljely	
16.4.	Tukiohjeet-liite	85 000
25.4.	METSÄNOMISTAJA	n. 320 000
2.5.	Nurmirehu	
23.5.	MÖKKILÄINEN-liite	130 000
4.6.	Metsä PLUS, (Lisäjakelu Etelä-Suomi)	105 000
27.6.	OKRA-liite	120 000
25.7.	Hevoset	100 000
15.8.	Vilja	
27.8.	Metsä PLUS, (Lisäjakelu Keski-Suomi)	105 000
12.9.	Rakentaminen	
14.9.	Autot ja liikenne	
19.9.	METSÄNOMISTAJA	n. 320 000
15.10.	Metsä PLUS, (Lisäjakelu Etelä-Suomi)	105 000
7.11.	KONEKATALOOKKI-liite	105 000
21.11.	METSÄNOMISTAJA	n. 320 000
28.11.	Rakentaminen	
10.12.	Metsä PLUS, (Lisäjakelu Pohjois-Suomi)	105 000

METSÄNOMISTAJA-numerot

Metsänomistaja-erikoisnumero ilmestyy viisi kertaa vuodessa. Se postitetaan Maaseudun Tulevaisuuden tilaajien lisäksi lähes kaikille Suomen metsänomistajille (painos noin 320 000 kpl). Lehti käsittelee seikkaperäisesti mm. metsänhoitoa, puunkorjuuta, puukauppaa, metsäluontoa, metsäverotusta yms.

Metsä Plus -teemanumerot

Metsä Plus -erikoisnumero ilmestyy viisi kertaa vuodessa. Metsä Plus on ylivoimainen tapa tavoittaa tietyn alueen suurimmat metsänomistajat. Tilaajien lisäksi lehti jaetaan alueen suurimmille metsätiloille. Erikoisnumeron painos on noin 105 000. Jakelualueet ovat vaihdellen Etelä-Suomi, Väli-Suomi ja Pohjois-Suomi.

Metsänomistajan **MahtiMarkkinat** on erityisilmoituspaikka vain Metsänomistaja- ja Metsä Plus -numeroissa.

Mökkiläinen-liite

Mökkiläinen-erikoistabloid ilmestyy 23.5. Maaseudun Tulevaisuuden liitteenä lisäjakeluna Etelä-Suomen metsänomistajille. Kokonaispainosmäärä on 130 000 kpl. Lehden koko on 260 x 340 mm. Kysy Mökkiläisen ilmoituskoot ja -hinnat mediamyynnistä yhteyshenkilöltäsi tai Ilmoitusmyynnistä p. 020 413 2321.

VIKONVAIHDE

Perjantain Maaseudun Tulevaisuuden mukana jaettavassa **Viikonvaihte**-liitteessä on monenlaisia juttuja maaseudusta ja sen ihmisistä, ruuasta ja kädentaidoista. Lisäksi liitteestä löytyvät päivittäiset televisio- ja radio-ohjelmat koko viikolle. Viikonvaihte tulee viihtymään lukijoiden käsissä ja siihen palataan päivittäin aina siihen saakka, kunnes seuraava Viikonvaihte ilmestyy.

Leikatun tabloidin kokoinen Viikonvaihte-liite on oiva media ilmoittajalle.

Huom! Viikonvaihte-liitteen ilmoitusten jättöpäivä on ilmestymisviikon maanantai.



KANTRI

Kantri on Maaseudun Tulevaisuuden kuukausiliite. 11 kertaa vuodessa asiaa ja tunnelmointia taajaman ulkopuolelta hieinan rennomalla otteella. Painosmäärä on 83 000 kpl.

Kantrin ilmestymispäivät 2018

17.1., 14.2., 14.3., 11.4., 16.5., 20.6., 15.8., 12.9., 17.10., 14.11. ja 12.12.

Kantrin mediakortin löydät osoitteesta maaseuduntulevaisuus.fi/mediamyynti



Viikonvaihte-lehden ilmoituskoot ja hinnat + alv.:

Kokosivu 255 x 365 mm 6 780 €	1/4 sivua pysty 125 x 180 mm 1 830 €	1/2 sivua pysty 125 x 365 mm 3 460 €
1/2 sivua vaaka 255 x 180 mm 3 460 €	190 x 40 mm 837 €	

Ilmoitushinnasto

	Mustavalkoinen €	Lisäväri €	Neliväri €
Tekstissä	3,90 / pmm	4,15 / pmm	4,55 / pmm
3. sivu ja takasivu	4,50 / pmm	4,75 / pmm	5,25 / pmm
Kokosivut ja määräkoot			
Etusivu 8 x 460 mm			21 940
Kokosivu tekstissä 8 x 510 mm	14 530		18 420
Tabloid-koko tekstissä 5 x 365 mm	7 050		8 225
Tabloid-koko Metsänomistajanumerossa 5 x 365 mm			8 410
Aukeama 776 x 510 mm			32 840
Aukeaman puolikas 776 x 255 mm			18 740
Takasivun määräkoko 8 x 255 mm			10 670

Luokitellut ilmoitukset

Tekstin jälkeen	2,90 / pmm	3,85 / pmm	4,55 / pmm
Tekstin jälkeen tehokehys	3,20 / pmm	3,90 / pmm	
Rivi-ilmoitukset 2-5 riviä, euroa / rivi	8,55		
Perheilmoitukset (syntymä-, kihloissa-, vihitty-) ja kuolinilmoitukset	2,80 / pmm	3,55 / pmm	4,25 / pmm
Metsänomistajan MahtiMarkkinat	2,90 / pmm	3,85 / pmm	4,55 / pmm

Metsänomistajanumerot

(suurpainos noin 300 000 kpl)

Tekstissä	4,20 / pmm	4,40 / pmm	4,85 / pmm
3. sivu ja takasivu	4,85 / pmm	5,05 / pmm	5,55 / pmm
Etusivu 8 x 460 mm			27 989
Kokosivu			19 670

Määräpaikat

Silmäkulmat / kpl			
- 60 x 30 mm (etusivu)			355
- 92 x 30 mm (takasivu)			355
- 44 x 40 mm (sääsivu)			355

Työpaikka-, koulutus- ja kurssi-ilmoitukset*

Työpaikat	4,05 / pmm	4,35 / pmm	5,35 / pmm
Koulutus ja kurssit	3,25 / pmm	4,10 / pmm	4,95 / pmm

* Yli 100 pmm:n ilmoitukset julkaistaan myös maaseuduntulevaisuus.fi -verkkopalvelussa julkaisupäivänä ilmoituksessa mainitun hakuajan (max 30 vrk) loppuun saakka.

Liitehinnat (painos 85 000 kpl)

Hinnat € / kpl (max. koko 280 x 400 mm)	Tabloid	A4	
2-sivuinen	0,37	0,32	
4-sivuinen	0,39	0,35	
8-sivuinen	0,40	0,36	
12-sivuinen	0,41	0,37	
16-sivuinen	0,43	0,38	
Jatkosivu / lieve (180 x 525 mm)			14 840

Kysy Metsänomistaja- ja muiden erikoisnumeroiden liitehinnoista mediamyynnistä. Lehden väliin voidaan sijoittaa useampia liitteitä. Muutokset mahdollisia. Hintoihin lisätään voimassa oleva arvonlisävero.

Toistoalennus -20 %, toistoväli enintään 2 viikkoa. Koko sarja varattava ensimmäisen ilmoituksen yhteydessä.

Mainostoimistoalennukset vähennetään toistoalennuksen jälkeen.

Pakettialennus -20 % Kärkimediat-kampanjasta. Pakettialennus sisältää toistoalennuksen.

Mainos- ja mediatoimistoalennus -15 %, alle 105 pmm -3 %.

Määräpaikkakorotus +15 %

Segmentointikulut alueellinen 1 230 €/liite, tilaajakohtainen 1 550 €/liite.

Jakeluasiat ja rekisterimyynti asiakkuuspäällikkö Sari Koskelainen, p. 020 413 2288

Maksuliikenne Maksun saaja: Viestilehdet Oy

Nordea	FI2410103001007384	SWIFT/BIC:	Nordea	NDEAFIHH
OP	FI5457230220406222		OP	OKOYFIHH
Danske Bank	FI2080001600063128		Danske Bank	DABAFIHH

Aineisto-ohjeet

Ilmoitusten leveysmitat

1 palsta	44 mm
2 palstaa	92 mm
3 palstaa	140 mm
4 palstaa	188 mm
5 palstaa	236 mm
6 palstaa	284 mm
7 palstaa	332 mm
8 palstaa	380 mm

Etusivun ilmoituskoko on 8 x 460 mm

Kokosivun ilmoituskoko on 8 x 510 mm

Takasivulla julkaistavan ilmoituksen korkeus voi olla enintään 350 mm

Aukeaman ilmoituskoko on

776 x 510 mm

Täyden palstan ilmoituksen korkeus on

- Tekstissä 490 mm
- Luokitelluissa ilmoituksissa 510 mm

Jos ilmoitus ei ole täyden palstan korkeinen, sen korkeus voi olla enintään 400 mm.

Silmäkulmat

- Etusivu 60 x 30 mm
- Takasivu 92 x 30 mm
- Sääsivu 44 x 40 mm

Ilmoitusten minimikoot

- 4-väri-ilmoitukset tekstissä 200 pmm
- Lisäväri-ilmoitukset tekstissä 200 pmm
- 4-väri-ilmoitukset tekstin jälkeen 50 pmm
- Lisäväri-ilmoitukset tekstin jälkeen 30 pmm
- Kuvalliset ilmoitukset 50 pmm
- Mv-ilmoitukset tekstin jälkeen 20 pmm
- Alle 20 pmm:n ilmoitukset riveinä: pienin 2 riviä, suurin 5 riviä
- Tehokehys-ilmoituksen koko 20-45 pmm
- Ilmoituksen koko määritellään 5 mm:n tarkkuudella

Ilmoitusten sisäänjättoaikataulu

Ilmestymispäivä	Sisäänjätö
Maanantai	pe klo 10.00
Keskiviikko	ma klo 16.00
Perjantai	ke klo 16.00

Ilmoitusaineistojen jättoaikataulu

Metsänomistajanumeroon

Tekstiin tulevien ilmoitusten aineistopäivä on ilmestymispäivää edeltävän viikon torstaina. Tekstin jälkeen/luokiteltujen aineistojen aineistopäivä on julkaisuviikon maanantaina klo 16.00 mennessä. Mikäli ilmoitus tai liite on tehty valmiiksi ja se peruutetaan sisäänottoajan jälkeen, ilmoitus- tai liitehinasta veloitetaan 50 %.

Ilmoitusvaraukset ja aineistot

puh. 020 413 2321

ilmoitus@maaseuduntulevaisuus.fi

Aineiston tallennusmuodot

PDF on valmiin aineiston suositeltava tallennusmuoto. Painovalmis PDF ei saa sisältää väriprofiileja. Fontit on sisällytettävä PDF-tiedostoon.

Väriprofiili kuville (CMYK):

WAN-IFRANewspaper26v5.icc

Laita viestiin myös lähettäjän yhteystiedot.

Aineiston toimitus

Alle 10 Mt:n aineistot sähköpostilla:

ilmoitus@maaseuduntulevaisuus.fi

Tiedostosiirtona (yli 10 Mt):

Owncloud-aineistopalvelu:

Ilmoitusaineiston siirtoa varten tarvitaan linkki, jonka saat ilmoitusvalmistuksesta:

ilmoitus@maaseuduntulevaisuus.fi

tai puh. 020 413 2471

Katso ohjeet netistä:

maaseuduntulevaisuus.fi/

mediamyynti

Maaseudun Tulevaisuuden

ilmoitusautomaatti

Itsepalveluliittymällä on helppo tehdä lehteen rivi- tai kuvailmoituksia. Palvelu on avoinna vuorokauden ympäri. Ilmoitusautomaatissa on valmiita ilmoituspohjia ja maksu tapahtuu heti.

Itsepalveluliittymä löytyy osoitteesta:

maaseuduntulevaisuus.fi/ilmoitus

Ilmoitusten sisäänjättoaikataulu

ilmoitusautomaatilla

Ilmestymispäivä	Sisäänjätö
Maanantai	pe klo 10.00
Keskiviikko	ma klo 10.00
Perjantai	ke klo 10.00

Vastuu virheistä ja reklamaatiot

Kaikki hyväksytyt ilmoitukset julkaistaan sovituksessa numerossa ilmoitusmääräyksen mukaisesti. Viestilehdet Oy pidättää oikeuden olla julkaisematta ei-toivomiaan ilmoituksia. Viestilehdet Oy ei ole vastuussa ilmoituksissa luvatuista eduista. Viestilehdet Oy ei vastaa ilmoittajalle mahdollisesti aiheutuvasta vahingosta, mikäli ilmoitusta ei voida julkaista tuotannollisen tai muun toiminnallisen syyn vuoksi, lakot mukaan lukien.

Verkkomainonta maaseuduntulevaisuus.fi

Koot ja hinnat

Paraati

980 x 400 px / skaalautuva / 300 x 300 px
max 80 kt (HTML5 200 kt) /
Mobiili max 40 kt (HTML5 160 kt)
hinta CPM 36 €



Panoraama

980 x 120 px / skaalautuva / 300 x 150 px
max 40 kt (HTML5 80 kt)
hinta CPM 24 €



Jättiboxi

468 x 400 px / 468 x 400 px / 300 x 300 px
max 40 kt (HTML5 80 kt)
hinta CPM 18 €



Pidennetty suurtaulu

160 x 600 px / 160 x 600 px / 300 x 300 px
max 40 kt (HTML5 80 kt)
hinta CPM 24 €



Erikoisratkaisut

Tapetti eli sivun taustakuva

Paraati + tausta 1920 x 1080 px
max 180 kt (HTML5 100 kt + 200 kt)
hinta CPM 46 €

Näkyvä vain maaseuduntulevaisuus.fi
-etusivulla tietokonenäkymässä. Toisto-
rajoite eli frekvenssi 2 samalle kävijälle/
selaimelle.



Tikkeri

1600 x 45 px / hinta CPM 18 €

Näkyvä vain maaseuduntulevaisuus.fi:n
etusivulla tietokonenäkymässä.



Aineisto-ohjeet

Verkkomainokset voidaan toimittaa kuva-
(png, gif ja jpg) tai HTML5-muodossa.
Rich Media -ratkaisusta on sovitettava
erikseen. Noudatamme ohjeistuksissa
IAB Finlandin verkko- ja mobiilimainon-
nan standardeja. Kaikkien aineistojen
sekä mahdollisten seurantapikseleiden
tulee olla https-yhteensopivia.

Valmiit, tekniset aineistovaatimukset
täyttävät tiedostot tulee lähettää 2 arki-
päivää (erikoismainosmuodot 4 arkipäi-
vää) ennen kampanjan alkua sähköposti-
tse osoitteeseen:

verkkoaineistot@viestilehdet.fi

Viestistä tulee käydä ilmi mainostajan nimi,
kampanja-aika, mainospaikka (mikä verkko-
palvelu kyseessä ja mikä mainosmuoto)
sekä mainoksen linkitysosoite. Mainokset
sijoitetaan paikoilleen kampanja-ajan
ensimmäisenä päivänä klo 10 mennessä.
Viestilehdet ei takaa kampanjan alkavan
haluttuna ajankohtana, jos aineistoa ei
toimiteta ohjeiden mukaisesti tehtynä, se
myöhästyy, on teknisesti toimimaton tai
sisällöllisesti arveluttava.

Kohdistuslisä +15 %.

Muutokset mahdollisia. Hintoihin lisätään
voimassa oleva arvonnäkövero.

Lisätiedot

mediamyynti.maaseuduntulevaisuus.fi/
verkko
tai
Lila Lyyra, 020 413 2576
lila.lyyra@viestilehdet.fi

MT:n natiivimainonta

Natiivimainonnalla tuot oman sisältösi
Maaseudun Tulevaisuuden verkkopalvelun
sisään, osuvaan ja mielenkiintoiseen
mediaympäristöön.

Osana yrityksesi sisältömarkkinointia
voit tuottaa natiivimainokseesi MT:ssä
juttuja, kuvia ja videoita. Esität viestisi
suoraan asiakkaillesi mediassa, jossa he
jo viettävät aikaa. Voit antaa asiakkaillesi
hyödyllistä tietoa, viihdyttää, syventää,
neuvoa ja inspiroida.

Ohjaus natiivimainokseesi näkyy Mai-
nos-tekstillä merkittynä, toimituksel-
lisesta sisällöstä selkeästi erotettuna
maaseuduntulevaisuus.fi:n etusivulla.
Itse mainosartikkelisivu avautuu verkko-
palvelumme sisälle. Voit käyttää tekstiä,
kuvaa ja videoita - ja lisätä aineistoasi
viikoittain. Kuukauden kampanjaan suo-
sittelemme viikoittain vaihtuvaa sisältöä.
Lisäksi käytössäsi on natiivisivusi verkko-
osoite, jota voit käyttää halutessasi
osana muuta markkinointiasi.

Natiivimainonnan hinta on 2 200 €/1 vk.

Tarvittava materiaali / yksittäinen sisältöelementti

- 1-2 kuvaa (kuva tai video)
- Otsikkoteksti, enintään 100 merkkiä
- Ingressiteksti ja itse mainosteksti, yhteensä enintään 3 000 merkkiä
- Mainostekstissä voi olla linkki ulkopuoliselle sivulle, jolloin se avautuu uuteen välilehteen.

Palvelemme mielellämme myös sisällön-
tuotannossa ja editoinnissa.

Kysy lisää omalta yhteyshenkilöltäsi!

Metsä-natiivi

Metsä-natiivilla saat nostoboxin maaseuduntulevaisuus.fi/metsä -osion sekä arrelehti.fi:n etusivuille, ja niitä klikkaamalla omaan sisältösi MT:n ulkoasun mukaan. Natiivisivun löytymistä tuetaan lisäksi mainospaikoilla.

Metsä-natiivin hinta on 2 200 €/1vk.

Metsä-display

Metsä-display sisältää maaseuduntulevaisuus.fi/metsä -osion sekä arrelehti.fi:n. Metsä-displayhin voi yhdistää halutessa myös minkä tahansa muun MT:n osion kuten Maatalouden, Kantrin jne. Kaikessa kohdistamisessa käytämme kohdistuslisää +15%.

MT:n monikanavainen etusivu

Mainos näkyy Maaseudun Tulevaisuuden printin- ja online-versioiden etusivuilla seuraavan lehden ilmestymiseen asti. Digimediassa etusivu näkyy 15 sekuntia frekvenssillä yksi kaikilla päätelaitteilla.

Printin etusivun ostajalle on etuosto-oikeus hintaan 5 800 €. Etusivun hinta pelkästään digimedian ostajalle on 7 500 €.

MT:n ohjelmallinen display-mainonta

MT:n display-inventaari on löydettävissä Adformin myyntijärjestelmästä. Suljetussa huutokaupassa ostajan valittavana ovat kaikki standardimainosformaatit. Kysy lisää yhteyshenkilöltäsi tai verkkoaineistot@viestilehdet.fi.

Muutokset mahdollisia. Hintoihin lisätään voimassa oleva arvonnäkövero.

Videomainonta Maaseudun Tulevaisuuden verkkopalveluissa

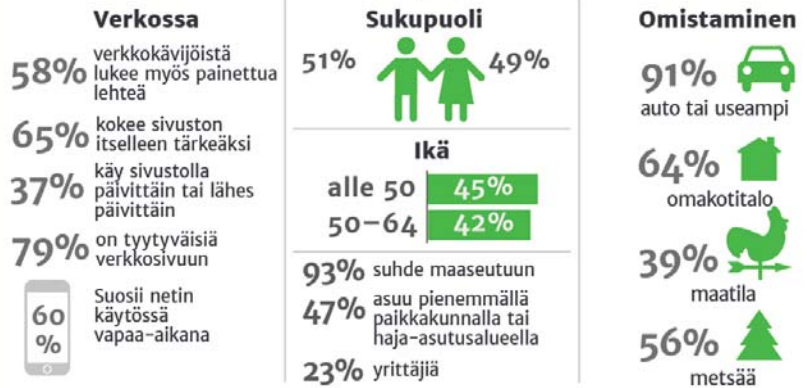
Maaseudun Tulevaisuudella on tarjottavana erilaisia videoratkaisuja erilaisissa ympäristöissä käyttötärpeesi mukaan.

Videomainonnan ohjeistus:

- Preroll-video ennen toimituksellista sisältöä
- Pituus max 20 sekuntia, mieluiten alle 15 sek.
- Myydään aikaperusteisesti 650 € / viikko + alv
- Video tuotepaketit:
 1. Viikon dominanssi sisältää kaikki viikon aikana julkaistut videot MT:n, Aarteen ja Koneviestin sivuilla (1-3 videota viikossa)
 2. TalkKari-raviohjelma preroll (n. 6500 katsojaa/jakso)
- Aineiston toimitus (alle 10 Mt) kolme arkipäivää ennen kampanjan alkua: verkkoaineistot@viestilehdet.fi



MT kävijäprofiili



Maaseudun Tulevaisuuden lukijaprofiilin vahvuudet ilmoittajalle

- Lukijoita 321 000 (KMT S2016/K2017)
- Ostokykisiä yrittäjiä – myös muita kuin maatalousyrittäjiä
- Lukijoiden ostokkyky säilyy hyvänä myös taantuman ja laman aikana
- Tarve kuluttaa on suuri – kulutusikäisiä, taloudessa monta henkilöä
- Yrittäjän arvomaailma – myönteinen suhtautuminen mainontaan
- Vahva sitoutuminen valittuun merkkiin
- Lukee lehtensä tarkasti ja käyttää siihen aikaa

Toistot ja lisälukijat, kun Maaseudun Tulevaisuus kampanjassa

Kärkikolmikko

Maaseudun Tulevaisuus

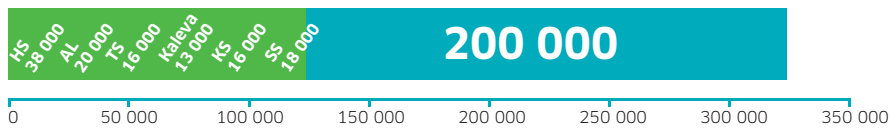
Päällekkäislukijat/toisto Lisälukijoita saavutetaan



Kärkikuusikko

Maaseudun Tulevaisuus

Päällekkäislukijat/toisto Lisälukijoita saavutetaan



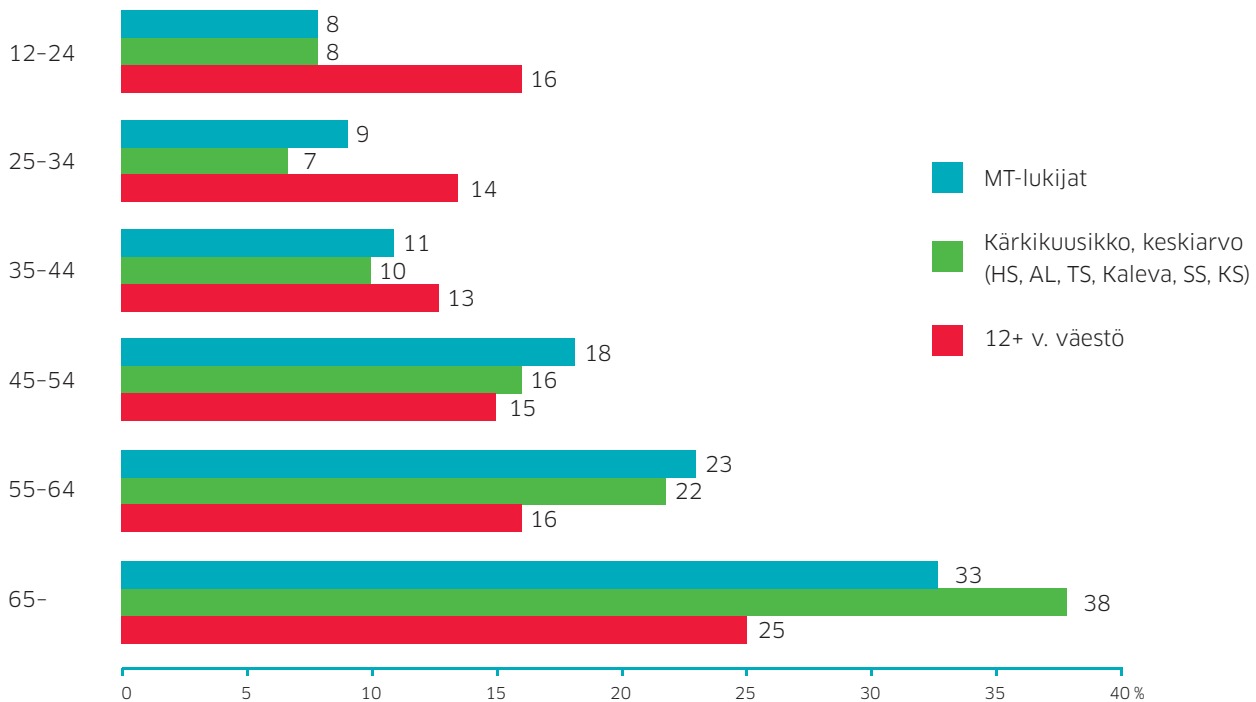
Lähde: KMT S2016/K2017

MT:n lukijamäärä on kasvanut 5 vuoden aikana +2 000kpl. Samanaikaisesti 10 suurinta päivälehteä on menettänyt lukijamääräänsä -29 %.

Sukupuoli ja ikä

Sukupuoli: nainen 37 % mies 63 %

Ikä (v)



Lähde: KMT S2016/K2017